

# GÜHRING

*SuperLine*



# N

## アルミ加工用ドリル

- ・アルミ、銅、真鍮および青銅合金  
プラスチックの穴加工に最適
- ・軟質でタフなアルミから、脆いアルミニウム  
合金まで幅広い適用が可能

## RT 100 AI

GÜHRING – YOUR WORLDWIDE PARTNER

Edition 2022

# アルミニウム・銅・真鍮、青銅合金、およびプラスチック加工用の グーリングの新しい超硬ドリル - RT 100 AI

非鉄金属の加工ではスムーズな切り屑排出のために、切屑の形状が非常に重要です。

超硬ドリル RT 100 AI は、鍛造アルミニウムからケイ素含有

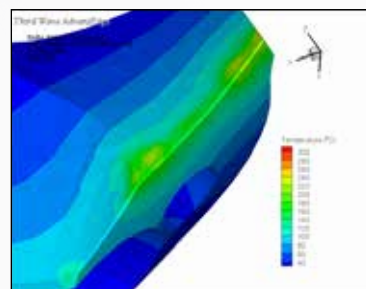
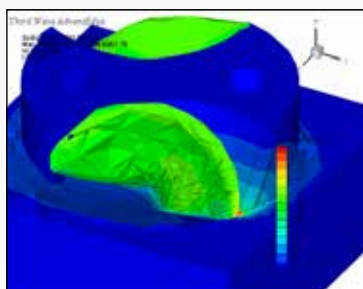
量の多いアルミニウム鋳造合金まで、幅広い被削材において良好な切り屑が形成されます。これにより、切り屑を確実に排出することが可能となりました。



# RT 100 AI

RT 100 AI はウェブシンニング部において非常になめらかな面粗さの研削面及びすくい面を持ったドリルです。

マイクロホーニングとコーナーチャンファーが施された切れ刃は、加工中の温度を抑制し、構成刃先を防ぎます。





最適な切り屑を生成するコンケーブ刃型と  
広いチップポケット

微細処理を施したシャープな切れ刃  
アルミダイカスト合金において安定加工が可能

ウェブシンニング、正面切れ刃、逃げ面の非  
常に滑らかな研削面により、加工中の温度上  
昇と構成刃先を抑制します。

ブライツ仕上

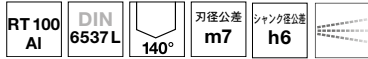
非常に滑らかに研削されたRT 100 AI の溝  
形状は、摩擦を最小限に抑え、切屑排出を  
スムーズにします。

非鉄金属加工用に  
特別に開発された  
超硬素材

DIN 6535HA シャンク

標準規格外のサイズやステップ形状ま  
たはMQL仕様など、お客様のご要望に  
応じて特殊対応させていただきます。

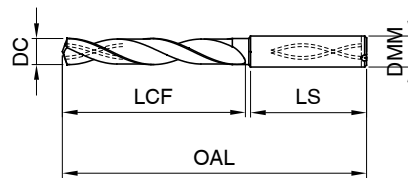
RT 100 AIドリル 内部給油タイプ



工具材種	超硬
表面処理	○
シャンク	HA



- |   |                      |
|---|----------------------|
| P | • 円錐研磨<br>• コンケープ切れ刃 |
| M | • アルミ加工に最適な切れ刃形状     |
| K |                      |
| N | • アルミニウム/アルミニウム合金    |
| S | • ハイシリコン含有のアルミ材料     |
| H |                      |



品番 5768



商品コード	刃径 DC		DMM	OAL	LCF	LS	標準価格
	mm	inch					円
5768 3.000	3.000		6.000	66.000	28.000	36.000	10,740
5768 3.100	3.100		6.000	66.000	28.000	36.000	10,740
5768 3.170	3.170	1/8	6.000	66.000	28.000	36.000	10,740
5768 3.200	3.200		6.000	66.000	28.000	36.000	10,740
5768 3.250	3.250		6.000	66.000	28.000	36.000	10,740
5768 3.300	3.300		6.000	66.000	28.000	36.000	10,740
5768 3.400	3.400		6.000	66.000	28.000	36.000	10,740
5768 3.500	3.500		6.000	66.000	28.000	36.000	10,740
5768 3.570	3.570	9/64	6.000	66.000	28.000	36.000	10,740
5768 3.600	3.600		6.000	66.000	28.000	36.000	10,740
5768 3.700	3.700		6.000	66.000	28.000	36.000	10,740
5768 3.800	3.800		6.000	74.000	36.000	36.000	10,740
5768 3.900	3.900		6.000	74.000	36.000	36.000	10,740
5768 3.970	3.970	5/32	6.000	74.000	36.000	36.000	10,740
5768 4.000	4.000		6.000	74.000	36.000	36.000	11,540
5768 4.100	4.100		6.000	74.000	36.000	36.000	11,540
5768 4.200	4.200		6.000	74.000	36.000	36.000	11,540
5768 4.300	4.300		6.000	74.000	36.000	36.000	11,540
5768 4.370	4.370	11/64	6.000	74.000	36.000	36.000	11,540
5768 4.400	4.400		6.000	74.000	36.000	36.000	11,540
5768 4.500	4.500		6.000	74.000	36.000	36.000	11,540
5768 4.600	4.600		6.000	74.000	36.000	36.000	11,540
5768 4.650	4.650		6.000	74.000	36.000	36.000	11,540
5768 4.700	4.700		6.000	74.000	36.000	36.000	11,540
5768 4.760	4.760	3/16	6.000	82.000	44.000	36.000	11,540
5768 4.800	4.800		6.000	82.000	44.000	36.000	11,540
5768 4.900	4.900		6.000	82.000	44.000	36.000	11,540
5768 5.000	5.000		6.000	82.000	44.000	36.000	11,540
5768 5.100	5.100		6.000	82.000	44.000	36.000	11,540
5768 5.160	5.160	13/64	6.000	82.000	44.000	36.000	11,540
5768 5.200	5.200		6.000	82.000	44.000	36.000	11,540
5768 5.300	5.300		6.000	82.000	44.000	36.000	11,540
5768 5.400	5.400		6.000	82.000	44.000	36.000	11,540
5768 5.500	5.500		6.000	82.000	44.000	36.000	11,540
5768 5.550	5.550		6.000	82.000	44.000	36.000	11,540
5768 5.560	5.560	7/32	6.000	82.000	44.000	36.000	11,540
5768 5.600	5.600		6.000	82.000	44.000	36.000	11,540





品番

5768



商品コード	刃径 DC		DMM	OAL	LCF	LS	標準価格
	mm	inch					円
5768 5.700	5.700		6.000	82.000	44.000	36.000	11,540
5768 5.800	5.800		6.000	82.000	44.000	36.000	11,540
5768 5.900	5.900		6.000	82.000	44.000	36.000	11,540
5768 5.950	5.950	15/64	6.000	82.000	44.000	36.000	11,540
5768 6.000	6.000		6.000	82.000	44.000	36.000	11,540
5768 6.100	6.100		8.000	91.000	53.000	36.000	12,890
5768 6.200	6.200		8.000	91.000	53.000	36.000	12,890
5768 6.300	6.300		8.000	91.000	53.000	36.000	12,890
5768 6.350	6.350	1/4	8.000	91.000	53.000	36.000	12,890
5768 6.400	6.400		8.000	91.000	53.000	36.000	12,890
5768 6.500	6.500		8.000	91.000	53.000	36.000	12,890
5768 6.600	6.600		8.000	91.000	53.000	36.000	12,890
5768 6.700	6.700		8.000	91.000	53.000	36.000	12,890
5768 6.750	6.750	17/64	8.000	91.000	53.000	36.000	12,890
5768 6.800	6.800		8.000	91.000	53.000	36.000	12,890
5768 6.900	6.900		8.000	91.000	53.000	36.000	12,890
5768 7.000	7.000		8.000	91.000	53.000	36.000	12,890
5768 7.100	7.100		8.000	91.000	53.000	36.000	12,890
5768 7.140	7.140	9/32	8.000	91.000	53.000	36.000	12,890
5768 7.200	7.200		8.000	91.000	53.000	36.000	12,890
5768 7.300	7.300		8.000	91.000	53.000	36.000	12,890
5768 7.400	7.400		8.000	91.000	53.000	36.000	12,890
5768 7.500	7.500		8.000	91.000	53.000	36.000	12,890
5768 7.540	7.540	19/64	8.000	91.000	53.000	36.000	12,890
5768 7.600	7.600		8.000	91.000	53.000	36.000	12,890
5768 7.700	7.700		8.000	91.000	53.000	36.000	12,890
5768 7.800	7.800		8.000	91.000	53.000	36.000	12,890
5768 7.900	7.900		8.000	91.000	53.000	36.000	12,890
5768 7.940	7.940	5/16	8.000	91.000	53.000	36.000	12,890
5768 8.000	8.000		8.000	91.000	53.000	36.000	12,890
5768 8.100	8.100		10.000	103.000	61.000	40.000	14,660
5768 8.200	8.200		10.000	103.000	61.000	40.000	14,660
5768 8.300	8.300		10.000	103.000	61.000	40.000	14,660
5768 8.330	8.330	21/64	10.000	103.000	61.000	40.000	14,660
5768 8.400	8.400		10.000	103.000	61.000	40.000	14,660
5768 8.500	8.500		10.000	103.000	61.000	40.000	14,660
5768 8.600	8.600		10.000	103.000	61.000	40.000	14,660
5768 8.700	8.700		10.000	103.000	61.000	40.000	14,660
5768 8.730	8.730	11/32	10.000	103.000	61.000	40.000	14,660
5768 8.800	8.800		10.000	103.000	61.000	40.000	14,660
5768 8.900	8.900		10.000	103.000	61.000	40.000	14,660
5768 9.000	9.000		10.000	103.000	61.000	40.000	14,660
5768 9.100	9.100		10.000	103.000	61.000	40.000	14,660
5768 9.130	9.130	23/64	10.000	103.000	61.000	40.000	14,660
5768 9.200	9.200		10.000	103.000	61.000	40.000	14,660
5768 9.250	9.250		10.000	103.000	61.000	40.000	14,660
5768 9.300	9.300		10.000	103.000	61.000	40.000	14,660
5768 9.340	9.340		10.000	103.000	61.000	40.000	14,660
5768 9.400	9.400		10.000	103.000	61.000	40.000	14,660
5768 9.500	9.500		10.000	103.000	61.000	40.000	14,660
5768 9.520	9.520	3/8	10.000	103.000	61.000	40.000	14,660
5768 9.600	9.600		10.000	103.000	61.000	40.000	14,660
5768 9.700	9.700		10.000	103.000	61.000	40.000	14,660
5768 9.800	9.800		10.000	103.000	61.000	40.000	14,660
5768 9.900	9.900		10.000	103.000	61.000	40.000	14,660
5768 9.920	9.920	25/64	10.000	103.000	61.000	40.000	14,660
5768 10.000	10.000		10.000	103.000	61.000	40.000	14,660
5768 10.100	10.100		12.000	118.000	71.000	45.000	21,280
5768 10.200	10.200		12.000	118.000	71.000	45.000	21,280
5768 10.300	10.300		12.000	118.000	71.000	45.000	21,280
5768 10.320	10.320	13/32	12.000	118.000	71.000	45.000	21,280



商品コード	刃径 DC		DMM	OAL	LCF	LS	標準価格
	mm	inch					円
5768 10.400	10.400		12.000	118.000	71.000	45.000	21,280
5768 10.500	10.500		12.000	118.000	71.000	45.000	21,280
5768 10.600	10.600		12.000	118.000	71.000	45.000	21,280
5768 10.700	10.700		12.000	118.000	71.000	45.000	21,280
5768 10.800	10.800		12.000	118.000	71.000	45.000	21,280
5768 10.900	10.900		12.000	118.000	71.000	45.000	21,280
5768 11.000	11.000		12.000	118.000	71.000	45.000	21,280
5768 11.100	11.100		12.000	118.000	71.000	45.000	21,280
5768 11.110	11.110	7/16	12.000	118.000	71.000	45.000	21,280
5768 11.200	11.200		12.000	118.000	71.000	45.000	21,280
5768 11.300	11.300		12.000	118.000	71.000	45.000	21,280
5768 11.400	11.400		12.000	118.000	71.000	45.000	21,280
5768 11.500	11.500		12.000	118.000	71.000	45.000	21,280
5768 11.600	11.600		12.000	118.000	71.000	45.000	21,280
5768 11.700	11.700		12.000	118.000	71.000	45.000	21,280
5768 11.800	11.800		12.000	118.000	71.000	45.000	21,280
5768 11.900	11.900		12.000	118.000	71.000	45.000	21,280
5768 11.910	11.910	15/32	12.000	118.000	71.000	45.000	21,280
5768 12.000	12.000		12.000	118.000	71.000	45.000	21,280
5768 12.100	12.100		14.000	124.000	77.000	45.000	28,520
5768 12.200	12.200		14.000	124.000	77.000	45.000	28,520
5768 12.500	12.500		14.000	124.000	77.000	45.000	28,520
5768 12.600	12.600		14.000	124.000	77.000	45.000	28,520
5768 12.700	12.700	1/2	14.000	124.000	77.000	45.000	28,520
5768 12.800	12.800		14.000	124.000	77.000	45.000	28,520
5768 12.900	12.900		14.000	124.000	77.000	45.000	28,520
5768 13.000	13.000		14.000	124.000	77.000	45.000	28,520
5768 13.100	13.100	33/64	14.000	124.000	77.000	45.000	28,520
5768 13.300	13.300		14.000	124.000	77.000	45.000	28,520
5768 13.400	13.400		14.000	124.000	77.000	45.000	28,520
5768 13.500	13.500		14.000	124.000	77.000	45.000	28,520
5768 13.700	13.700		14.000	124.000	77.000	45.000	28,520
5768 13.800	13.800		14.000	124.000	77.000	45.000	28,520
5768 14.000	14.000		14.000	124.000	77.000	45.000	28,520
5768 14.100	14.100		16.000	133.000	83.000	48.000	35,550
5768 14.200	14.200		16.000	133.000	83.000	48.000	35,550
5768 14.290	14.290	9/16	16.000	133.000	83.000	48.000	35,550
5768 14.300	14.300		16.000	133.000	83.000	48.000	35,550
5768 14.400	14.400		16.000	133.000	83.000	48.000	35,550
5768 14.500	14.500		16.000	133.000	83.000	48.000	35,550
5768 14.700	14.700		16.000	133.000	83.000	48.000	35,550
5768 14.800	14.800		16.000	133.000	83.000	48.000	35,550
5768 15.000	15.000		16.000	133.000	83.000	48.000	35,550
5768 15.100	15.100		16.000	133.000	83.000	48.000	35,550
5768 15.200	15.200		16.000	133.000	83.000	48.000	35,550
5768 15.300	15.300		16.000	133.000	83.000	48.000	35,550
5768 15.500	15.500		16.000	133.000	83.000	48.000	35,550
5768 15.700	15.700		16.000	133.000	83.000	48.000	35,550
5768 15.800	15.800		16.000	133.000	83.000	48.000	35,550
5768 16.000	16.000		16.000	133.000	83.000	48.000	35,550
5768 16.500	16.500		18.000	143.000	93.000	48.000	56,650
5768 16.700	16.700		18.000	143.000	93.000	48.000	56,650
5768 16.900	16.900		18.000	143.000	93.000	48.000	56,650
5768 17.000	17.000		18.000	143.000	93.000	48.000	56,650
5768 17.500	17.500		18.000	143.000	93.000	48.000	56,650
5768 17.700	17.700		18.000	143.000	93.000	48.000	56,650
5768 18.000	18.000		18.000	143.000	93.000	48.000	56,650
5768 18.500	18.500		20.000	153.000	101.000	50.000	61,730
5768 18.900	18.900		20.000	153.000	101.000	50.000	61,730
5768 19.000	19.000		20.000	153.000	101.000	50.000	61,730
5768 19.050	19.050	3/4	20.000	153.000	101.000	50.000	61,730



品番

5768



商品コード	刃径 DC		DMM mm	OAL mm	LCF mm	LS mm	標準価格
	mm	inch					円
5768 19.300	19.300		20.000	153.000	101.000	50.000	61,730
5768 19.500	19.500		20.000	153.000	101.000	50.000	61,730
5768 20.000	20.000		20.000	153.000	101.000	50.000	61,730

※ドイツ取り寄せ品



## GÜHRING NAVIGATOR

太字の送りコードNo.が、適用被削材種です。

品番  
DIN規格  
工具材種  
タイプ  
表面処理  
クーラント

ドリル径の mm	送りコード No.								
	1	2	3	4	5	6	7	8	9
	f (mm/rev.)								
<b>0.50</b>	0.004	0.006	0.007	0.008	0.010	0.012	0.014	0.016	0.019
<b>1.00</b>	0.006	0.008	0.012	0.014	0.016	0.018	0.020	0.023	0.025
<b>2.00</b>	0.020	0.025	0.032	0.040	0.050	0.063	0.080	0.100	0.125
<b>2.50</b>	0.025	0.032	0.040	0.050	0.063	0.080	0.100	0.125	0.160
<b>3.15</b>	0.032	0.040	0.050	0.063	0.080	0.100	0.125	0.160	0.160
<b>4.00</b>	0.040	0.050	0.063	0.080	0.100	0.125	0.160	0.200	0.200
<b>5.00</b>	0.040	0.050	0.063	0.080	0.100	0.125	0.160	0.200	0.250
<b>6.30</b>	0.050	0.063	0.080	0.100	0.125	0.160	0.200	0.250	0.315
<b>8.00</b>	0.063	0.080	0.100	0.125	0.160	0.200	0.250	0.315	0.315
<b>10.00</b>	0.080	0.100	0.125	0.160	0.200	0.250	0.315	0.400	0.400
<b>12.50</b>	0.080	0.100	0.125	0.160	0.200	0.250	0.315	0.400	0.500
<b>16.00</b>	0.100	0.125	0.160	0.200	0.250	0.315	0.400	0.500	0.630
<b>20.00</b>	0.125	0.160	0.200	0.250	0.315	0.400	0.500	0.630	0.630
<b>25.00</b>	0.160	0.200	0.250	0.315	0.400	0.500	0.630	0.800	0.800
<b>31.50</b>	0.160	0.200	0.250	0.315	0.400	0.500	0.630	0.800	1.000
<b>40.00</b>	0.200	0.250	0.315	0.400	0.500	0.630	0.800	1.000	1.250
<b>50.00</b>	0.250	0.310	0.400	0.500	0.630	0.800	1.000	1.250	1.250
<b>63.00</b>	0.315	0.400	0.500	0.630	0.800	1.000	1.250	1.600	1.600
<b>80.00</b>	0.400	0.500	0.630	0.800	1.000	1.250	1.600	1.600	2.000

クーラント:

○ エア

● 油性

● 水溶性

被削材種	材質例	抗張力N/mm <sup>2</sup>	硬度	推奨 クーラント
一般構造用鋼	SS330, SB450 SCMn	≤500 ≤1000		○
快削鋼	SUM21, SUM22L SUM31	≤850 ≤1000		○
機械構造用炭素鋼	S20C, S25C, S30C S45C, S50C S58C	≤700 ≤850 ≤1000		○
機械構造用合金鋼	SCr415 SCr440, SCM440(H)	≤1000 ≤1400		○
浸炭鋼・低炭素鋼	S10C, S15C	≤850		○
浸炭鋼(クロム鋼) (ニッケルクロムモリブデン鋼)	SCr420 SCM420, SNC815	≤1000 ≤1400		●
窒化鋼	SACM645 SCM430, SCPH32	≤1000 ≤1400		●
工具鋼・軸受鋼	SK6, SUJ2 SKD11, SKD12, SKS2	≤850 ≤1400		●
高速度工具鋼	SKH51, SKH53, SKH55	≤1400		●
ばね鋼	SUP10, SUP12		≤350 HB	●
焼き入れ鋼	-		≤48 HRC ≤66 HRC	●
ステンレス鋼	フェライト オーステナイト マルテンサイト	SUS430, SUS434, SUS301J1 SUS303, SUS304, SUS316 SUS416, SUS431	≤900 ≤1100 ≤1500	●
鋳鉄	FC100, FC200 FC250, FC350		≤240 HB ≤350 HB	○
ダクタイル鋳鉄	FCD500, FCMW330 FCD700, FCMP690		≤240 HB ≤350 HB	○
チル鋳鉄	-		≤350 HB	○
パーミキュラ鋳鉄/GGV	FCV250, FCV350 FCV400, FCV500		≤220 HB ≤300 HB	○
オーステンバード ダクタイル鋳鉄 /ADI	EN-GJS800-8(ADI800), EN-GJS1000-5(ADI1000) EN-GJS1200-2(ADI1200), EN-GJS1400-1(ADI1400)	≤1000 ≤1400		○
特殊合金	ハステロイ インコネル ニモニック モネル	≤2000		●
チタン・チタン合金	Ti99.5, TiAl5Sn2.5, Ti Cu2 TiAl6V4, TiAl6Zr5, TiAl4Mo4Sn2.5, TiAl8Mo1V1	≤850 ≤1400		●
アルミニウム・アルミニウム合金	Al99.5, AlMg1, AlMgSi1	≤400		○
アルミニウム合金 展伸材	A2017, A7075	≤650		○
アルミダイカスト合金 ≤10 % Si ≤24 % Si	ADC10 ADC1, ADC12, ADC14	≤600 ≤600		○
マグネシウム合金	MgMn2, G-MgAl8Zn, G-MgAl6Zn1	≤400		○
銅	SE-Cu, CuSn6, G-CuSn5ZnPb	≤500		○
黄銅 (短い切屑)	CuZn39Pb2, CuZn39Pb3, CuZn43Pb2	≤600		○
黄銅 (長い切屑)	CuZn20, CuZn33, CuZn37PB0.5	≤600		○
青銅 (短い切屑)	CuSn7ZnPb, CuPb5Sn5, CuPb10Sn CuNi18Zn19Pb	≤600 ≤850		○
青銅 (長い切屑)	CuAl5, CuAl9Mn, CuSn10 CuAl11Ni, CuBe2	≤850 ≤1000		○
硬化性プラスチック	Epoxy resin, Resopal, Pertinax, Moltopren	≤150		○
可塑性プラスチック	Plexiglass, Hostalen, Novodur, Makralon	≤100		○
ケブラ	Kevlar	≤1000		○
ガラス/カーボンファイバー強化プラスチック	GFK/CFK	≤1000		○





## ゲーリングの工具払い出しシステム

TM 326・TM 426・TM 526

は入在庫管理及び発注管理の自動化が  
可能です。

リアルタイムで在庫状況を把握でき、  
在庫管理の透明性が図れます！



Tool Management  
Powered by

**GÜHRING**

**GTMS**  
Gühring Tool Management Software



**GÜHRING**



# GÜHRING

グーリングジャパン株式会社

<https://www.guhring.co.jp>

TEL 03-(3536)2800(代表)

FAX 03-(3536)2805

営業所 東京/埼玉/浜松/名古屋/大阪/広島/砺波  
名古屋工場/OEM部